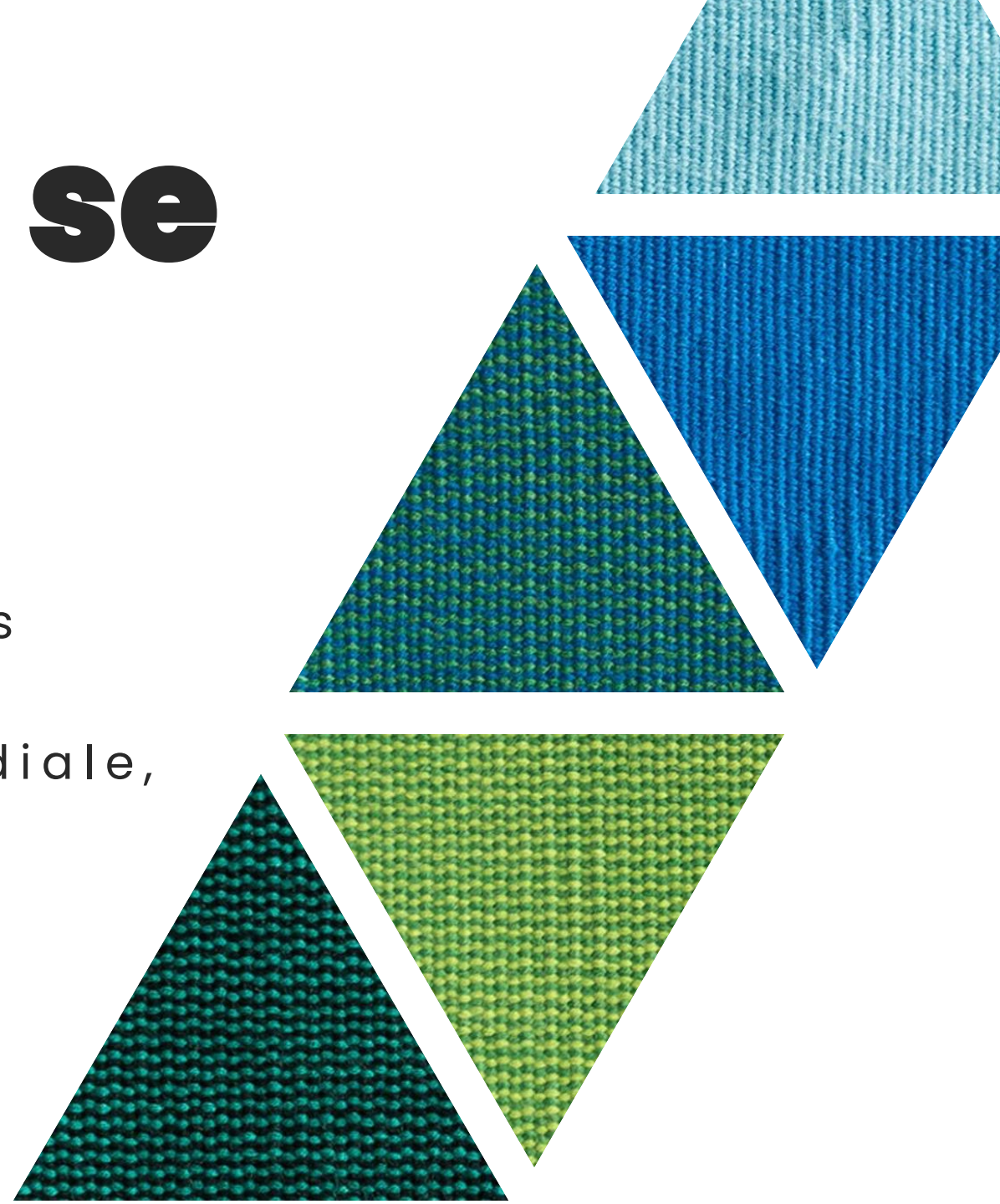


# S'engager et se rendre utile

Elisabeth Wilhelm,  
Spécialiste des communications  
en matière de santé,  
Division de la vaccination mondiale,  
US CDC



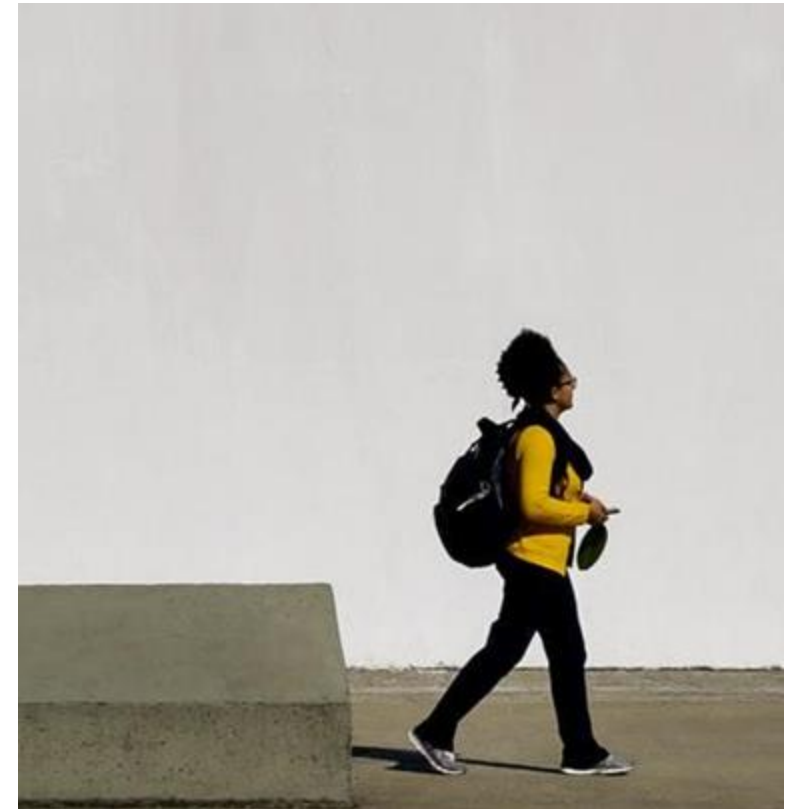
# Lorsque vous êtes déployé, c'est pour relever un défi dans un pays

- Vous devez apporter les éléments suivants :
  - Votre intelligence
    - Votre éducation formelle
    - Votre expérience professionnelle
    - Votre discernement et votre capacité de raisonnement
    - Votre intelligence émotionnelle
    - Vos compétences culturelles
  - Votre passeport et vos documents
  - Votre équipement
  - Votre humilité et votre capacité d'écoute



# Un agent déployé rencontre des défis uniques

- Il peut vous être demandé de vous déployer virtuellement.
- Vous êtes le nouveau venu dans le quartier et vous devrez peut-être apprendre aux autres ce que vous faites.
- Vous n'avez pas toujours d'homologue au bureau ou dans le gouvernement.
- Vous pouvez être confronté à des défis culturels, politiques et structurels liés au travail avec l'UNICEF, l'OMS, le US CDC , le Ministère de la Santé et d'autres organisations partenaires.





**Faire face à la COVID-19.**

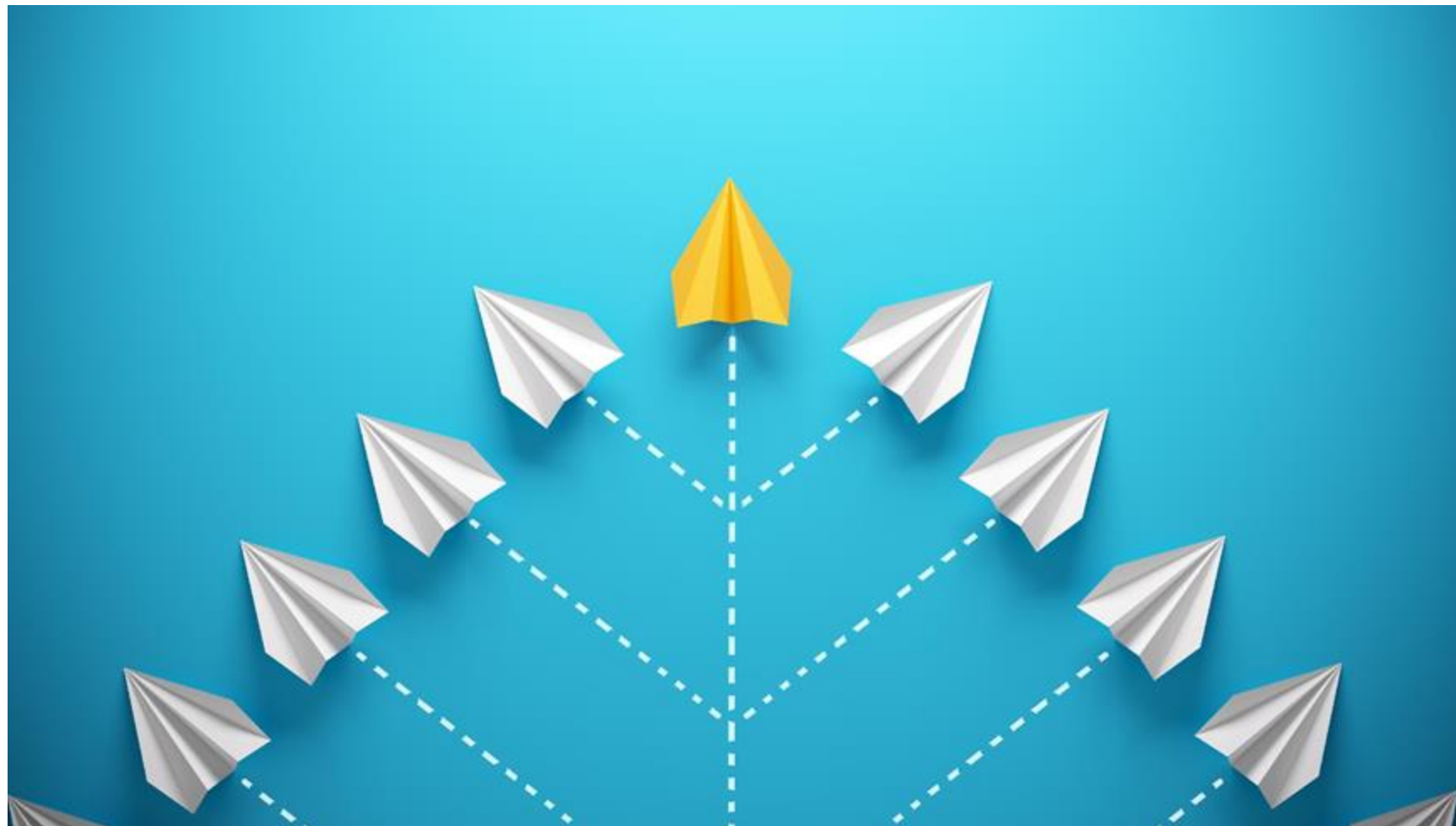
# Quelle impression donnent les interventions d'urgence



- Beaucoup de bruit
- Difficile d'extraire les informations importantes
- Priorités concurrentes
- Lignes de communication différentes
- Voies hiérarchiques peu claires
- Tout est urgent et important
- Personnel et temps insuffisants pour atteindre les objectifs
- Rotation fréquente du personnel
- Données de provenance incertaine



# 5 conseils pour un déploiement réussi

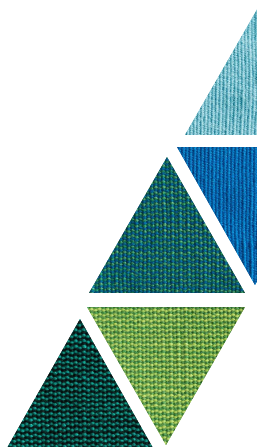


# 1. Rendez vous **utile rapidement**

Tout le monde prend sur son temps libre pour vous aider à vous mettre à niveau. Rendez la pareille et retroussiez vos manches.

Discutez dès le début avec votre équipe pour comprendre votre rôle et ce qui est attendu de vous. Préparez-vous en conséquence et soyez proactif dans l'élaboration d'objectifs communs clairs.

**Obtenez des résultats rapidement !**



## 2. Si vous donnez un avis critique sur un problème, **soyez prêt à le résoudre**



Dire à quelqu'un qu'il a un problème ne résout pas vraiment le problème. Vous n'avez fait qu'ajouter un autre problème à sa liste de problèmes.

Amenez des solutions.



### 3. Remettez en question vos hypothèses sur la population que vous servez

Orientez avec empathie, posez des questions si vous ne comprenez pas et demandez à des collègues de confiance de vous donner leur avis.

Un seul point de données est une anecdote et est inutile pour les programmes de santé publique. Recueillez et analysez des données de meilleure qualité et développez des plans d'action sur la base de celles-ci (le cas échéant).

Faites attention au choix de vos mots lorsque vous formulez des observations et des recommandations.

Prévoyez toujours une section « limites » dans tous vos rapports ou présentations.



# 4. Accordez à tous le bénéfice du **doute**

Tout le monde est durement touché par la pandémie. Les réactions émotionnelles extrêmes, l'épuisement professionnel, l'incapacité à fixer des limites entre vie professionnelle et vie privée et les erreurs de communication (réelles ou non) sont monnaie courante.

En établissant un objectif commun et en démontrant comment vous pouvez et allez aider vos collègues, vous contribuerez grandement à atténuer les facteurs de stress. Prévenez votre responsable lorsque vous avez besoin d'aide.

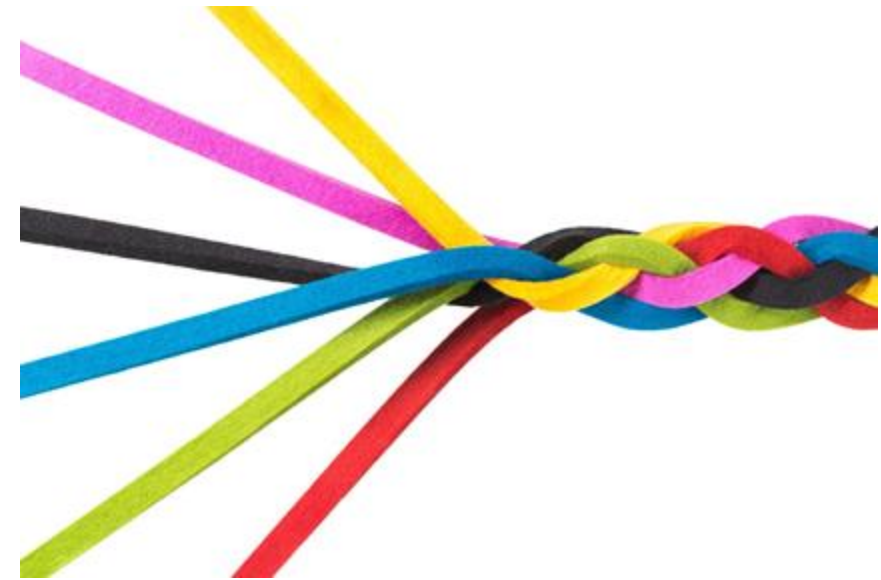


## 5. **Soyez concrets et réalistes** dans les **stratégies de demande à mettre en place**

Les stratégies de demande de vaccins que vous développez sont le reflet de la qualité (ou de l'insuffisance) de votre compréhension des besoins programmatiques. Votre responsable peut vous aider à les comprendre.

Documentez ce que vous faites, fournissez des procédures opérationnelles normalisées (PON), donnez au personnel du programme les informations dont il a besoin pour faciliter son travail.

Faites preuve de créativité dans la résolution des problèmes, car il n'y aura jamais assez de temps, de fonds ou de ressources humaines pour faire le travail nécessaire, alors aidez votre équipe à établir des priorités.



# Discussion (15 minutes)



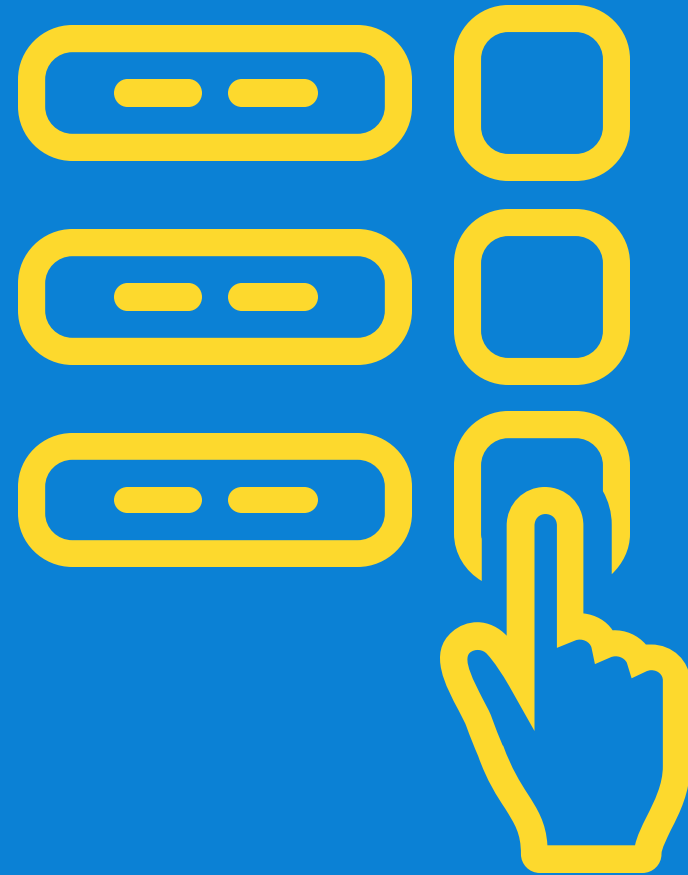
Vous avez tous beaucoup d'expérience en matière de situations d'urgence et de vaccination, mais aussi beaucoup d'expérience pratique. Vous pouvez maintenant partager cette expérience !

Dans Slido, notez les conseils que vous vous échangez pour relever les défis communs suivants :

1. Les moyens de s'adapter rapidement à un nouveau lieu de travail
2. Comment donner un avis critique à un collègue de manière diplomatique
3. Comment gérer les conflits en milieu de travail
4. Comment prendre soin de sa santé physique et mentale dans les situations de stress



# Slido



# Des questions ?

